

Handwritten text, likely a library inventory or title, partially obscured by a watermark. The text is written in a cursive script and appears to be a list of items or a title page.



50197/lus



567099

Violino I.

SONATA

Musical notation for Violino I, first staff. It shows a treble clef, a key signature of one flat, and a 6/8 time signature. The notation consists of a series of eighth and sixteenth notes.

Violino II.

SONATA.

Musical notation for Violino II, first staff. It shows a treble clef, a key signature of one flat, and a 6/8 time signature. The notation consists of a series of eighth and sixteenth notes.

Viola I.

SONATA

Musical notation for Viola I, first staff. It shows a C-clef (alto clef), a key signature of one flat, and a 6/8 time signature. The notation consists of a series of eighth and sixteenth notes.

Viola II.

SONATA.

Musical notation for Viola II, first staff. It shows a C-clef (alto clef), a key signature of one flat, and a 6/8 time signature. The notation consists of a series of eighth and sixteenth notes.

Bassus Generalis.

SONATA.

Musical notation for Bassus Generalis, first staff. It shows a bass clef, a key signature of one flat, and a 6/8 time signature. The notation consists of a series of eighth and sixteenth notes.

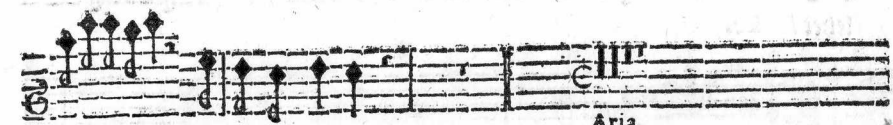
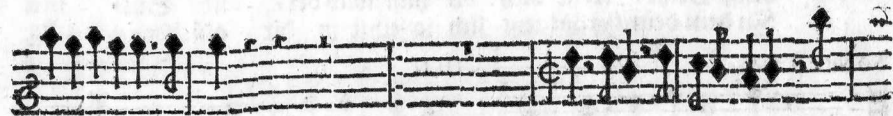
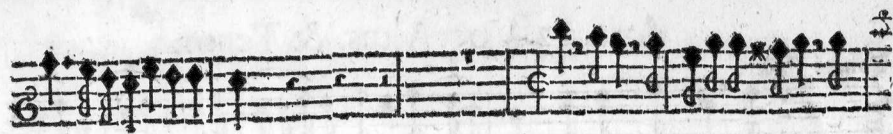
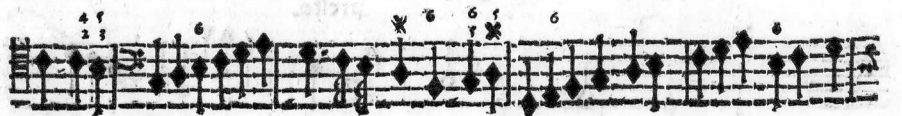
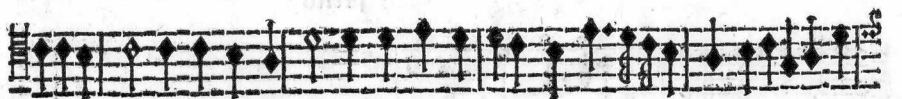
Musical notation for Bassus Generalis, second staff. It shows a bass clef, a key signature of one flat, and a 6/8 time signature. The notation consists of a series of eighth and sixteenth notes.

Musical notation for Bassus Generalis, third staff. It shows a bass clef, a key signature of one flat, and a 6/8 time signature. The notation consists of a series of eighth and sixteenth notes.

Musical notation for Bassus Generalis, fourth staff. It shows a bass clef, a key signature of one flat, and a 6/8 time signature. The notation consists of a series of eighth and sixteenth notes.

Musical notation for Bassus Generalis, fifth staff. It shows a bass clef, a key signature of one flat, and a 6/8 time signature. The notation consists of a series of eighth and sixteenth notes.

Musical notation for Bassus Generalis, sixth staff. It shows a bass clef, a key signature of one flat, and a 6/8 time signature. The notation consists of a series of eighth and sixteenth notes.



Aria.



Aria.



pian.

Aria.



pian.

Aria.



pian.

Aria. à 2. Voc: Altus. & Tenor.

Sonata Tacet.



ARIA. Auff Delsze! freue dich! du hast/was dei- ne Sin- nen  
In dem dein Haupt test sich ja selbst in dir glücksee- lig

Sonata Tacet.

Tenor.



ARIA. Auff Delsze/ &c

Sonata Tacet.

Bassus Continuus.



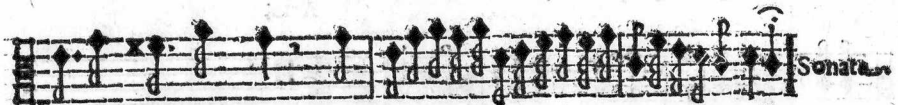
ARIA.



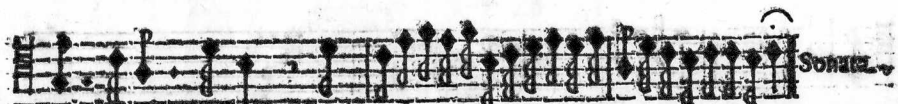
lehet/ } Wenn zweymahl hundert Jahr nummehr hingestossen / seit  
schähet/ }



lehet/ &c.



dessen Fürsten-Stamm den Necker ü- bergossen.



1.

**A**uff Delsze! freue dich!  
Du hast was deine Sinnen leset/  
Indem dein Haupt test sich  
Ja selbst in dir glücklich schähet/  
Weil zweymahl hundert Jahr nummehr hingestossen/  
Seyt dessen Fürsten-Stamm den Necker übergossen.

2.

**F**ürst Lberhardens Thar  
Muß noch die fluge Nachwelt ehren /  
Weil dessen Weißheit hat  
Den Stuel daselbst gesetzt zum Lehren /  
Wo manch Erlauchtes Haupt die Weißheit eingesogen/  
So seinem Reich und Loob viel Wohlfarth zugezogen.

3.

Was Wunder ist es nun /  
Wenn diß Erlauchte Herrzetz rühret?  
Was Wunder / wenn Sie thun  
was dißfalls Ihren Stand beziehret?  
was Wunder / wenn sich heut ein Fürsten-Herz ergetzt  
Und so den Untertan in gleiche Freude setzet.

4.

Drumb Delsze / freue dich!  
Mit den Durchlauchten Fürsten-Sinnen;  
Auff! alles stelle sich!  
Zu zeigen fröliches Beginnen /  
weil hier Durchlauchter Wis und Weißheit dich regleret  
So auch den Ursprung her auß Neckers Schoße führet.  
Auff

5.

Auff! weise deine Pflicht/  
Lass bald dein Herzens-Wünschen schallen:  
Erhebe dieses Licht  
was Fürsten-Secken wil gefallen:

Sprich/die **Durchlauchtesten von Württem-  
berg** zu rühmen/

Diß auß/ was dir und mir gehorsambst wil gebühren.

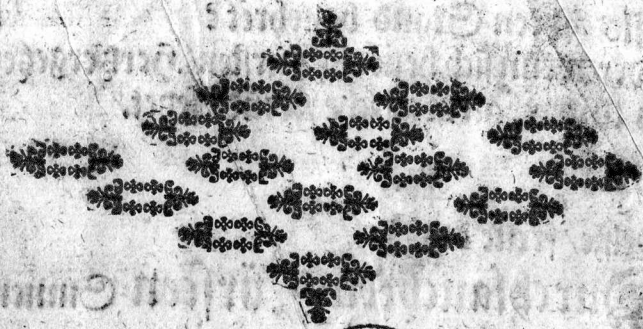
6.

**Durchlauchtigste!** wir sehn!

Dass **WIT** die alte Fürstlich-Keiße  
Noch etner lasse sehn  
was Ihr und unser Herz erfreue:

**Der Stamm von Württemberg schau**  
**Fürsten-Zweige gehen**

So lange Zeiten sind/ in höchstem Florestehen!



Engelmann George  
von Killeb Mariana  
geb. Werbach

1661 Oct. 4.

fol. 146

Der Music-Gesang/

Wie welchem sie

(Ticul.)

Herren George Engelmann/  
Diacono zu Probesthain.

Den 4. October des 1661. Jahres

Wie  
(Ticul.)

Frauen Mariana gebornen Lbersbachin/  
Weiland

Herren Christian Hüttels/  
gewesenen Pfarrers zu Oßig/  
hinterbliebenen Wittib/

Sein Hochzeitliches Fest begieng/

Entgegen gegangen

Von Zweyen guten Freunden  
auffgesetzt/

Unter welchen die Music

Johann Friederich Goldels.

Breslaw/ gedruckt durch Gottfried Gründers Baumannischen Factorn.



Aria.

Cantus Solus.



1. Herr Engelmann/ wir greiffen/ Jetzt billich nach den Pfeiffen/ Und geben
2. An diesem Freuden- Tage/ Da Ihr von al- ler ler Klage Befreyt zu
3. Wie! solten unsre Seiten Nicht Euch ein Lied berei- ten/ Der Ihr die
4. Wir freun uns eurent- wegen/ Das Euch mit vielem Segen Der Himmel
5. Jetzt gibt er eurem Leben/ Herr En- gel- mann/ darneben Zum Weib ein
6. Die wird bey eurer pflegen/ Die Sorgen nie- darlegen/ Was Ihr niche
7. O ho- hen Ehren- Standes/ O lieben Ehe- Bandes/ In welchem
8. Es müssen eure Lehren Das Himmelreich vermehren/ Das lieben
9. Das Euch nie kein Be- zäncke Mit Euer Liebsten Fräncke/ So stüme zu-
10. Verblei- beneu- re Flammen Der Liebe stets bespammen/ So habet



1. ihnen Wind/ Wir taf- sen lei- ne Geigen An die- sem Tage
2. sein begehrt/ Da Euch der Her- ren- Binder/ Und keu- scher Lieb Ent-
3. Lieder liebt/ Ja Euch selbst man- che Stunde Mit Kunst- be- gabtem
4. günstig ist. Nechst hat Er sei- ner Herde/ Das sie ge- weides
5. solches Bild/ In wel- chem gu- te Tugend Bey noch be- liebter
6. wollet fliehn/ Und eu- ren mi- den Kräftigen/ Bey de- nen Ampts-Ge-
7. Ihr jetzt seyd! Wol Euch! er- bau die Leute/ Ge- nieste der Lie- bes-
8. eu- er Haus/ (GOTT gebe Krafft und Stärke/) Sonst schla- gen die- se
9. sammenein/ Wie die- ses un- ser singen/ Das un- sre Lip- pen
10. (Glaubt es/) Ihr/ Bereits den hal- ben Himmel/ Bey die- sem Welt-Ge-



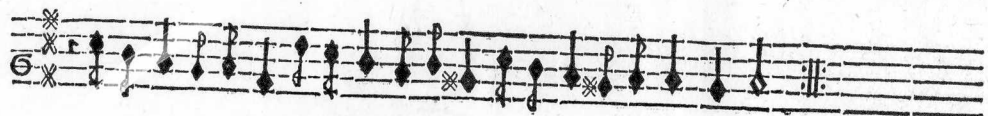
1. schweigen/ Die guten Klanges sind. Ritornella.
2. zünder/ Ein liebes Weib beschere.
3. Kunde In solchem sin- genübe!
4. werde/ Zum Hirten Euch erkies.
5. Jugend Ganz Hauffen-weise quille.
6. schafften Zu helfen sich bemühen.
7. Beute/ Und lebt in Fröligkeit.
8. Werke Nicht recht glücklich auß.
9. bringen/ Und diese Seiten seyn.
10. tämmel/ Herr Engelmann allhier.

50192 Mus.  
 Esaid  
 5630/15

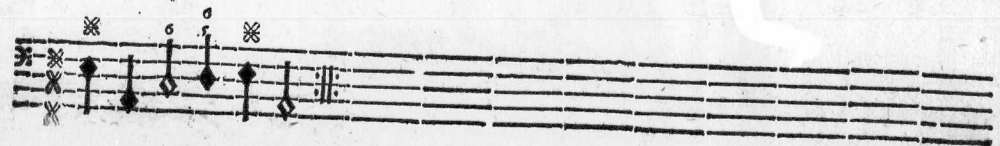
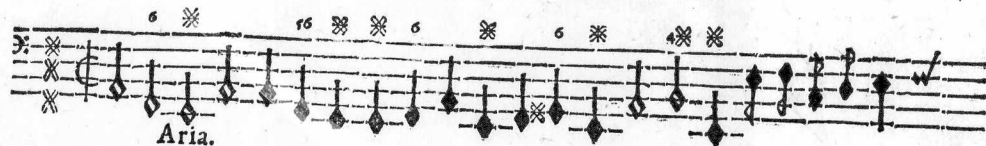
Violino I.



Violino II.



Bassus Continuus.



Violino I.

Two staves of handwritten musical notation for Violino I. The first staff includes the tempo marking "Allegretto".

Violino II

Two staves of handwritten musical notation for Violino II. The first staff includes the tempo marking "Allegretto".

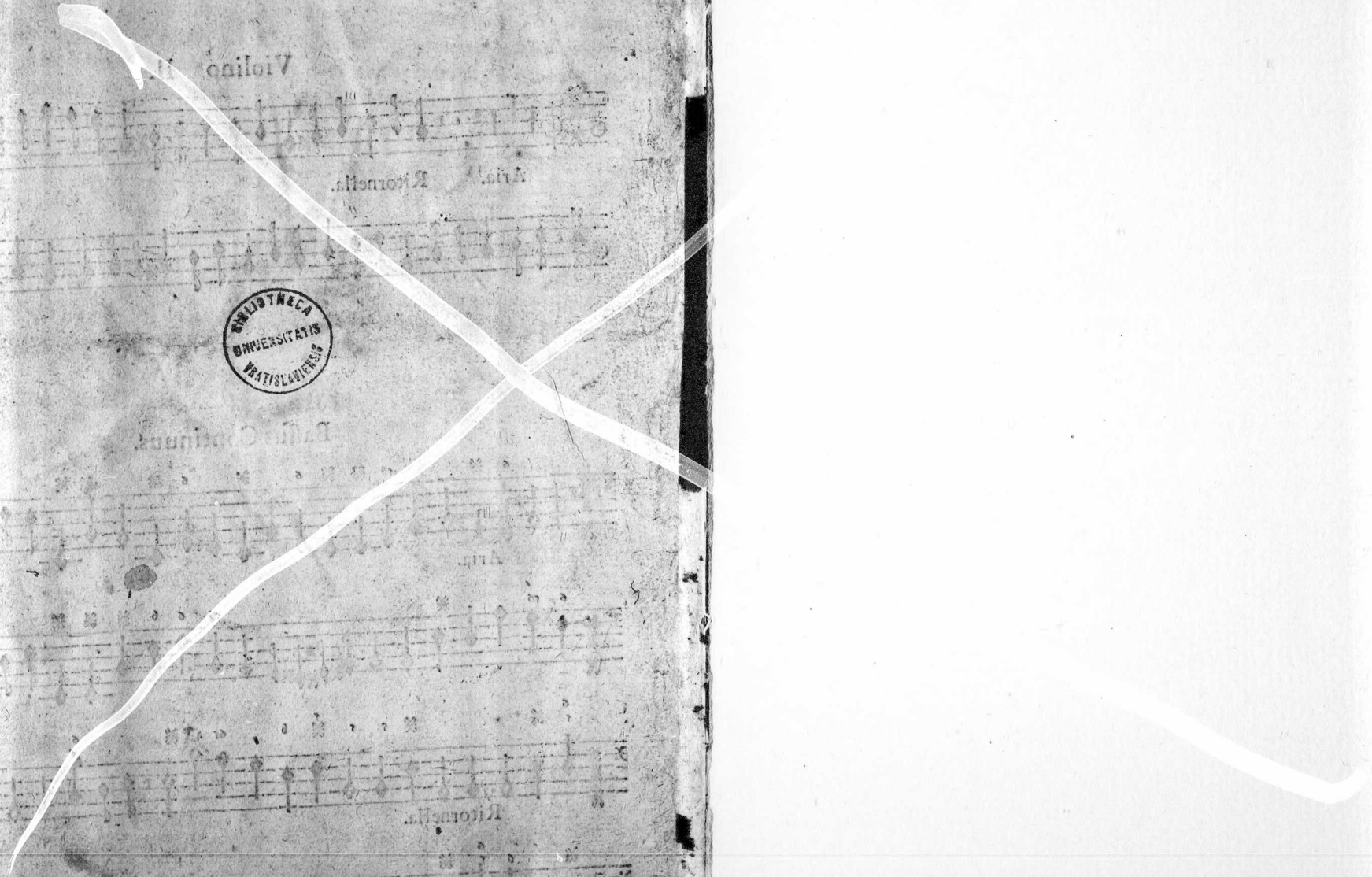


Violino III

Two staves of handwritten musical notation for Violino III. The first staff includes the tempo marking "Allegretto".

Ritornella

Two staves of handwritten musical notation for Ritornella.



Mf. 40097

F i e d l e r Zacharias

Alss... Herr Sylvius Friedrich, Hertzog zu Württemberg  
... (vl I, II, vla I, II, b. gen., A, T, bc)  
Oleśnica, druckts Gottfried Gützel, 1677. 20 k. 4

MIKROFILM 35 mm

negatyw 1+1 zwol

oozytyw — zwol

50197 Muz.

Mus. 1,9