



Pokaz do wykładu z przedmiotu “Szata Roślinna” dla studentów architektury krajobrazu AR we Wrocławiu.

Wybór i układ T.J. Nowak. Skanowanie, opracowanie graficzne M. Sochacka. Prawa autorskie zastrzeżone.

Pyrus L.

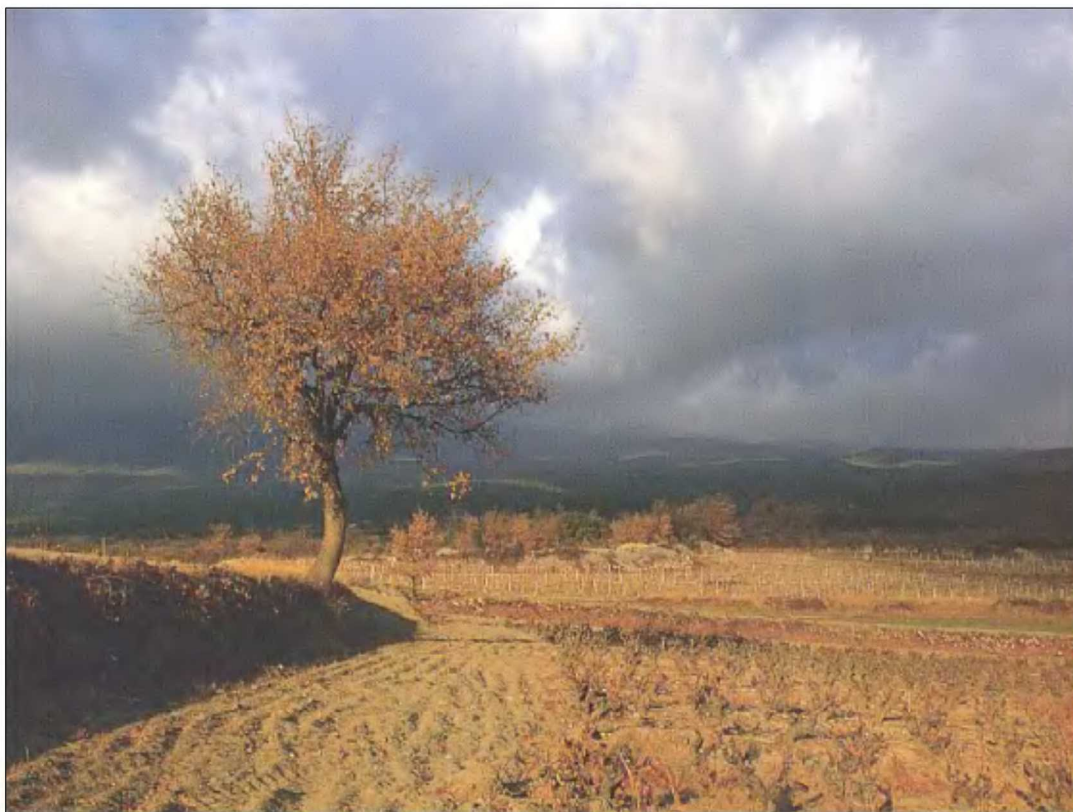
rodzina *Rosaceae* – Różowate

syn.: *Pirus*

podrodzina *Maloideae* – Jabłkowe

Grusza

Do rodzaju należy 30 gatunków, występujących w Eurazji i płn.-zach. Afryce. W Polsce na stanowiskach naturalnych rośnie tylko 1 gatunek *P. pyraster* (L.) Burgsd., a uprawianych jest 20 gatunków, 1 odmiana botaniczna i 1 forma, 2 mieszańce międzygatunkowe i 3 odmiany ozdobne (bez odmian sadowniczych). Drzewa lub krzewy często z ciernistymi pędami. Liście całobrzegie lub piłkowane, nie klapowane. kwiaty miododajne w skąpokwiatowych baldaszkach lub baldachogronach. Owoce jabłkowate, kształtu gruszkowatego, miąższ zwykle z licznymi komórkami kamiennymi. Wytrzymałość na mrozy na ogół wysoka. Wymagają gleb dość żyznych, gliniastych lub gliniasto-piaszczystych; są także gatunki o skromnych wymaganiach glebowych, np. *P. pyraster*. Wszystkie wymagają pełnego nasłonecznienia, niektóre są bardzo wytrzymałe na suszę i na zanieczyszczenia powietrza, w tym także na związki siarki (!). Wg H. T. Nowakowie 2002.



Wg Jones L., Motte V. (fot.), 1992.

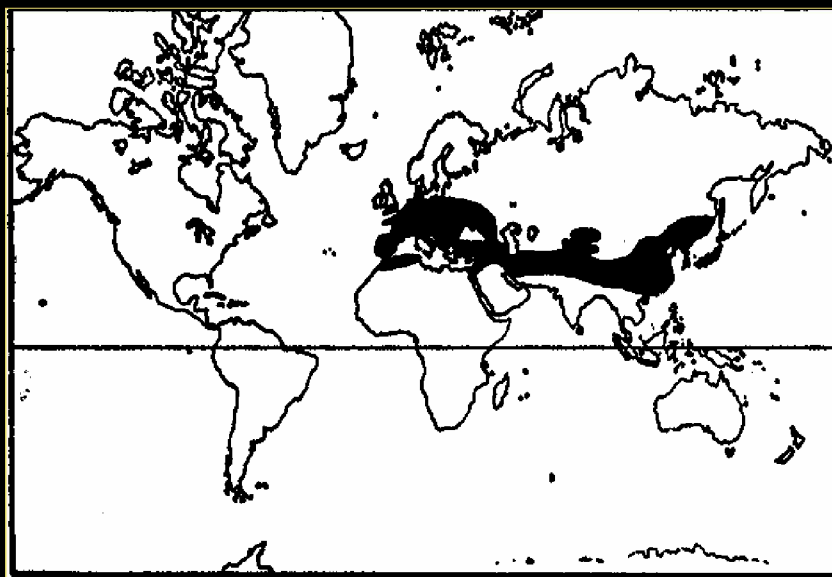


Fot. Szypulski K., 1996



Wg Lacey S., 1996.

Pyrus- występowanie



Wg Krüssmann G., 1978.

Pyrus L.

rodzina *Rosaceae* – Różowate

syn.: *Pirus*

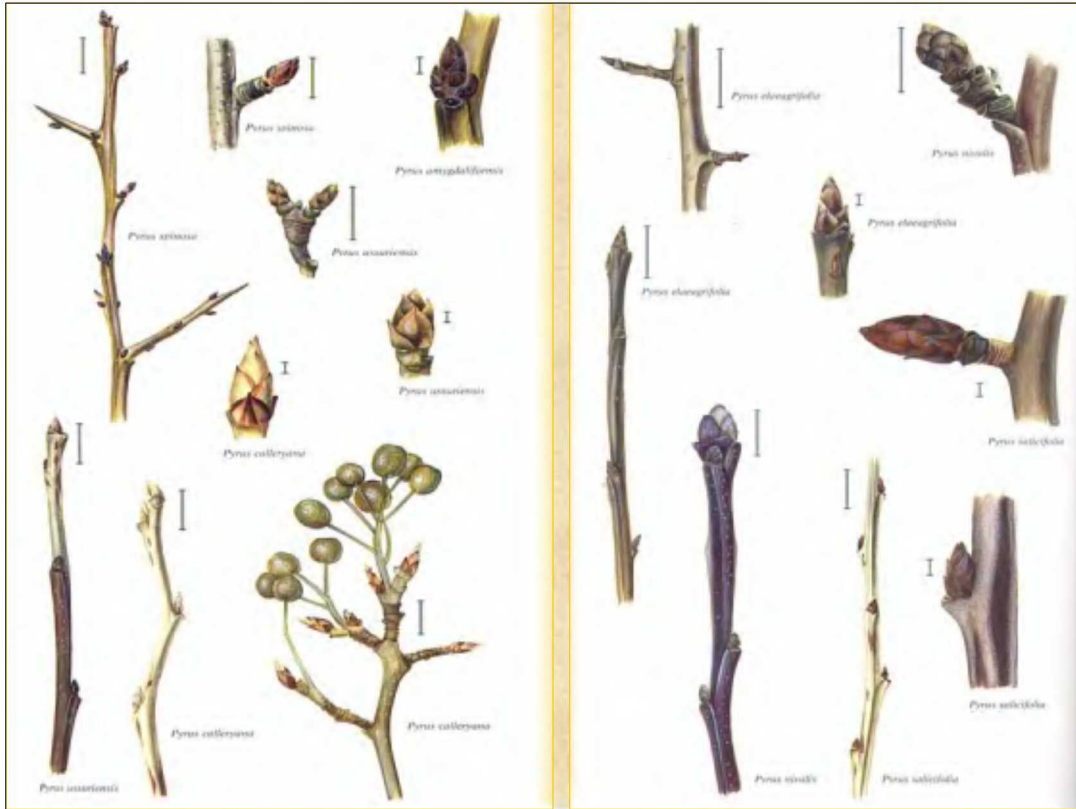
podrodzina *Maloideae* – Jabłkowe

Grusza

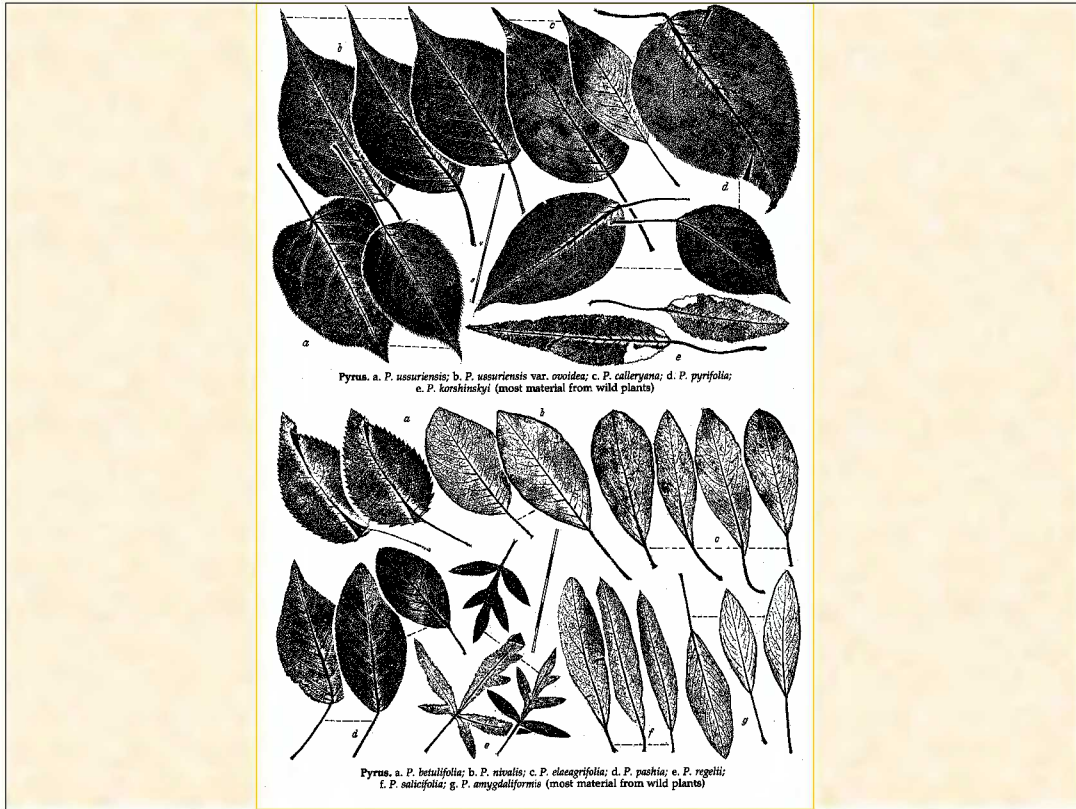
Do rodzaju należy 30 gatunków, występujących w Eurazji i pñ.-zach. Afryce. W Polsce na stanowiskach naturalnych rośnie tylko 1 gatunek *P. pyraster* (L.) Burgsd., a uprawianych jest 20 gatunków, 1 odmiana botaniczna i 1 forma, 2 mieszance międzygatunkowe i 3 odmiany ozdobne (bez odmian sadowniczych). Drzewa lub krzewy często z ciernistymi pędami. Liście całobrzegie lub piłkowane, nie klapowane. kwiaty miododajne w skąpokwiatowych baldaszkach lub baldachogronach. Owoce jabłkowate, kształtu gruszkowatego, miąższ zwykle z licznymi komórkami kamiennymi. Wytrzymałość na mrozy na ogół wysoka. Wymagają gleb dość żyznych, gliniastych lub gliniasto-piaszczystych; są także gatunki o skromnych wymaganiach glebowych, np. *P. pyraster*. Wszystkie wymagają pełnego nasłonecznienia, niektóre są bardzo wytrzymałe na suszę. i na zanieczyszczenia powietrza, w tym także na związki siarki (!).



Wg Schulz B., 1999.



Wg Schulz B., 1999.



Wg Krüssmann G., 1978.

GRUSZA POSPOLITA

Liście jajowate do eliptycznych, dł. do 10 cm i szer. 5 cm, u nasady sercowate lub zaokrąglone, na szczycie zastrzone, brzegiem piłkowane, lśniące, ciemnozielone. **Kora** ciemnoszara, łuszcząca się tarczowato. **Kwiaty** w połowie wiosny; o śr. do 4 cm, 5-płatkowe, białe, o ciemnoróżowych pylnikach, zebrane w kwiatostany. **Owoce** kuliste lub gruszkowate, mięsiste, słodkie, jadalne, zielonkawe, rdzawe lub żółte, niekiedy z czerwonym rumieńcem, dł. do 10 cm.

• **POCHODZENIE** Z hodowli.

• **UWAGA** Mieszaniec różnych gatunków pochodzących prawdopodobnie z zach. Azji.



Wg Coombes A.J. 1996.

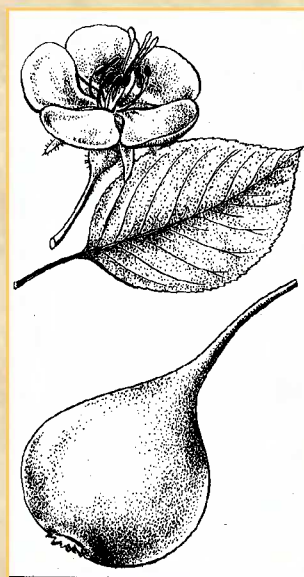
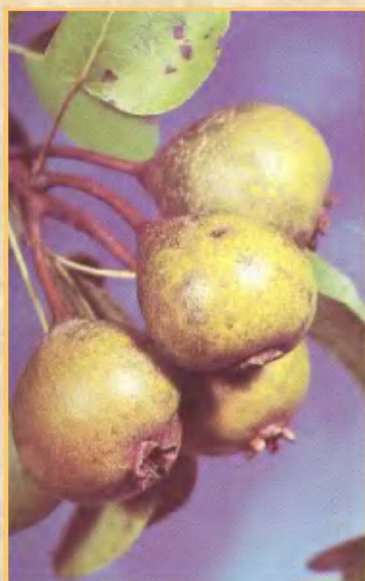
Pyrus pyraeaster (L.) Burgsd.

syn.: *Pyrus achras* Gaertn., *Pyrus communis* var. *pyraeaster* L

Grusza pospolita, syn.: Grusza polna, Grusza dzika, „ulegałka”, „pierziołka”, „odleżałka”, „gniłka”

Drzewo 7–20 m wysokości, o gęstej, kulistej lub szerokostojkowatej koronie, z odrostami korzeniowymi, rośnie powoli. Pędy długie, silnie cierniste, szarooliwkowe z połyskiem, początkowo z włoskami, później nagie; kora szara. Liście sezonowe, okrągławe lub jajowate do 6 cm dł., sztywne, błyszczące; ogonek liściowy do 6 cm, cienki, w różnym stopniu pokryty włoskami (nigdy filcowato); jesienią żółte do czerwonych, opadłe czarne. Kwiaty w IV/V, śnieżnobiałe, po 3–9, w niewielkich baldachogronach, pachną nieprzyjemnie (trimethylamin). Owoce we IX/X, małe, 1,5–3 cm, kuliste lub gruszkowate, na cienkim ogonku do 4 cm, zielonożółte z brązowymi kropkami, bez czerwonego rumieńca (!); jadalne po „uleżeniu”. Wyst.: Europa (poza rejonami płn. i płn.-wsch.), płn.-zach Afryka, zach. Azja – zasięg trudny do ustalenia, ze względu na krzyżowanie się z formami uprawnymi. Upr.: b. mroz. (>–29 °C), światłolubna i ciepłolubna, odporna na suszę i skażenie powietrza. Tolerancyjna co do gleby, dobrze rośnie także na glebach wapiennych. Zast.: drzewo bardzo malownicze w okresie kwitnienia, jesienią i w stanie bezlistnym. Doskonałe do zadrzewień rekultywacyjnych i tworzenia ochronnych pasów w rejonach przemysłowych i przy autostradach, cenne w naszym krajobrazie, jako „grusza polskiej miedzy”, doskonałe do zadrzewień śródpolnych – ulubione miejsce gniazdowania wielu ptaków. Żyje 150–200 lat.

Pyrus pyrastrer - Grusza pospolita



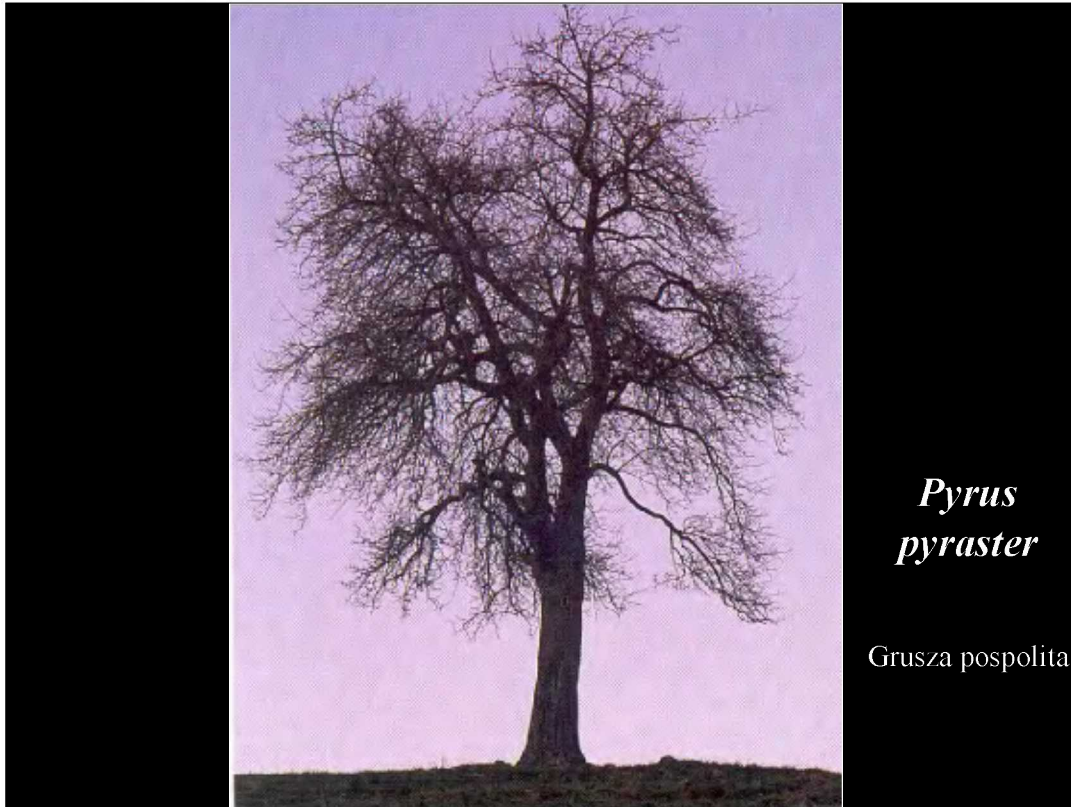
Wg Reichholf J.H., Steinbach G., 1998

Pyrus pyrastrer (L.) Burgsd.

syn.: *Pyrus achras* Gaertn., *Pyrus communis* var. *pyrastrer* L

Grusza pospolita, syn.: Grusza polna, Grusza dzika, „ulegalka”, „pierziołka”, „odleżalka”, „gniłka”

Drzewo 7–20 m wysokości, o gęstej, kulistej lub szerokostozkowatej koronie, z odrostami korzeniowymi, rośnie powoli. Pędy długie, silnie cierniste, szarooliwkowe z połyskiem, początkowo z włoskami, później nagie; kora szara. Liście sezonowe, okrągławe lub jajowate do 6 cm dł., sztywne, błyszczące; ogonek liściowy do 6 cm, cienki, w różnym stopniu pokryty włoskami (nigdy filcowato); jesienią żółte do czerwonych, opadłe czarne. Kwiaty w IV/V, śnieżnobiałe, po 3–9, w niewielkich baldachogronach, pachną nieprzyjemnie (trimethylamin). Owoce we IX/X, małe, 1,5–3 cm, kuliste lub gruszkowate, na cienkim ogonku do 4 cm, zielonożółte z brązowymi kropkami, bez czerwonego rumieńca (!); jadalne po „uleżeniu”. Wyst.: Europa (poza rejonami płn. i płn.-wsch.), płn.-zach. Afryka, zach. Azja – zasięg trudny do ustalenia, ze względu na krzyżowanie się z formami uprawnymi. Upr.: b. mroz. (>–29 °C), światłolubna i ciepłolubna, odporna na suszę i skażenie powietrza. Tolerancyjna co do gleby, dobrze rośnie także na glebach wapiennych. Zast.: drzewo bardzo malownicze w okresie kwitnienia, jesienią i w stanie bezlistnym. Doskonale do zadrzewień rekultywacyjnych i tworzenia ochronnych pasów w rejonach przemysłowych i przy autostradach, cenne w naszym krajobrazie, jako „grusza polskiej miedzy”, doskonale do zadrzewień śródpolnych – ulubione miejsce gniazdowania wielu ptaków. Żyje 150–200 lat. Poch.: prawdopodobnie naturalne stanowisko – <1928 r.; pomiar



*Pyrus
pyraster*

Grusza pospolita

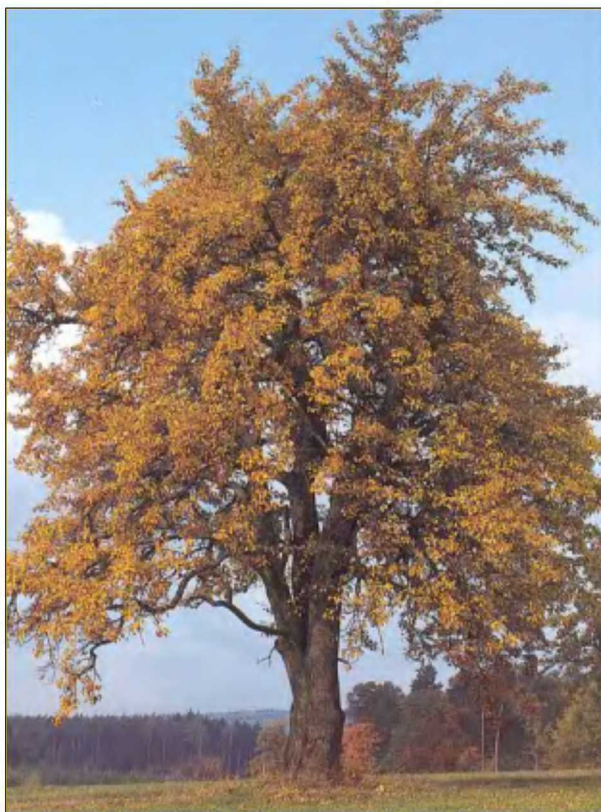
Wg Aas G., Riedmiller A., 1999.

Pyrus pyraster (L.) Burgsd.

syn.: *Pyrus achras* Gaertn., *Pyrus communis* var. *pyraster* L

Grusza pospolita, syn.: Grusza polna, Grusza dzika, „ulegalka”, „pierziołka”, „odleżalka”, „gniłka”

Drzewo 7–20 m wysokości, o gęstej, kulistej lub szerokostożkowatej koronie, z odrostami korzeniowymi, rośnie powoli. Pędy długie, silnie cierniste, szarooliwkowe z połyskiem, początkowo z włoskami, później nagie; kora szara. Liście sezonowe, okrągławe lub jajowate do 6 cm dł., sztywne, błyszczące; ogonek liściowy do 6 cm, cienki, w różnym stopniu pokryty włoskami (nigdy filcowato); jesienią żółte do czerwonych, opadłe czarne. Kwiaty w IV/V, śnieżnobiałe, po 3–9, w niewielkich baldachogronach, pachną nieprzyjemnie (trimethylamin). Owoce we IX/X, małe, 1,5–3 cm, kuliste lub gruszkowate, na cienkim ogonku do 4 cm, zielonożółte z brązowymi kropkami, bez czerwonego rumieńca (!); jadalne po „ulężeniu”. Wyst.: Europa (poza rejonami płn. i płn.-wsch.), płn.-zach Afryka, zach. Azja – zasięg trudny do ustalenia, ze względu na krzyżowanie się z formami uprawnymi. Upr.: b. mroz. (>–29 °C), światłolubna i ciepłolubna, odporna na suszę i skażenie powietrza. Tolerancyjna co do gleby, dobrze rośnie także na glebach wapiennych. Zast.: drzewo bardzo malownicze w okresie kwitnienia, jesienią i w stanie bezlistnym. Doskonale do zadrzewień rekultywacyjnych i tworzenia ochronnych pasów w rejonach przemysłowych i przy autostradach, cenne w naszym krajobrazie, jako „grusza polskiej miedzy”, doskonale do zadrzewień śródpolnych – ulubione miejsce gniazdowania wielu ptaków. Żyje 150–200 lat.



Pyrus pyraster

Grusza pospolita

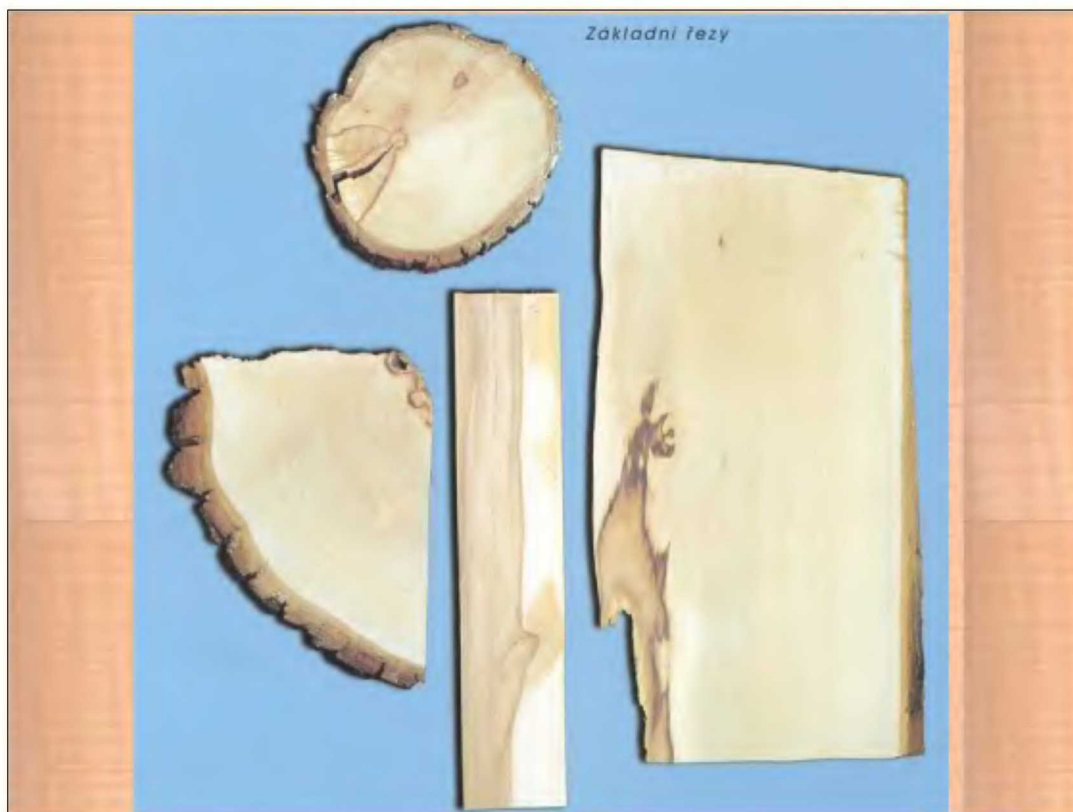
Wg Kremer B.P. 1995.

Pyrus pyraster (L.) Burgsd.

syn.: *Pyrus achras* Gaertn., *Pyrus communis* var. *pyraster* L

Grusza pospolita, syn.: Grusza polna, Grusza dzika, „ulegalka”, „pierziołka”, „odleżalka”, „gniłka”

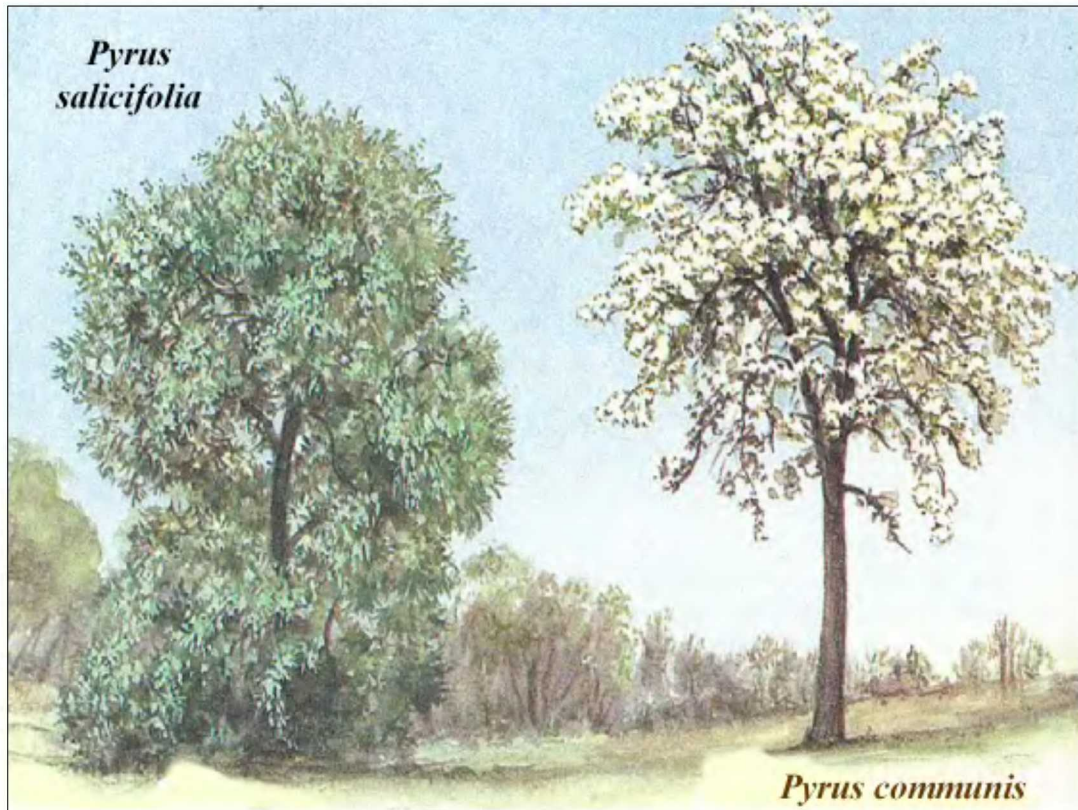
Drzewo 7–20 m wysokości, o gęstej, kulistej lub szerokostozkowatej koronie, z odrostami korzeniowymi, rośnie powoli. Pędy długie, silnie cierniste, szarooliwkowe z połyskiem, początkowo z włoskami, później nagie; kora szara. Liście sezonowe, okrągławe lub jajowate do 6 cm dł., sztywne, błyszczące; ogonek liściowy do 6 cm, cienki, w różnym stopniu pokryty włoskami (nigdy filcowato); jesienią żółte do czerwonych, opadłe czarne. Kwiaty w IV/V, śnieżnobiałe, po 3–9, w niewielkich baldachogronach, pachną nieprzyjemnie (trimethylamin). Owoce we IX/X, małe, 1,5–3 cm, kuliste lub gruszkowate, na cienkim ogonku do 4 cm, zielonożółte z brązowymi kropkami, bez czerwonego rumieńca (!); jadalne po „uleżeniu”. Wyst.: Europa (poza rejonami płn. i płn.-wsch.), płn.-zach Afryka, zach. Azja – zasięg trudny do ustalenia, ze względu na krzyżowanie się z formami uprawnymi. Upr.: b. mroz. (>–29 °C), światłożadna i ciepłolubna, odporna na suszę i skażenie powietrza. Tolerancyjna co do gleby, dobrze rośnie także na glebach wapiennych. Zast.: drzewo bardzo malownicze w okresie kwitnienia, jesienią i w stanie bezlistnym. Doskonale do zadrzewień rekultywacyjnych i tworzenia ochronnych pasów w rejonach przemysłowych i przy autostradach, cenne w naszym krajobrazie, jako „grusza polskiej miedzy”, doskonale do zadrzewień śródpolnych – ulubione miejsce gniazdowania wielu ptaków. Żyje 150–200 lat.



Wg Patříčný M., Fot. Svoboda V., 1998



Wg Patříčný M., Fot. Svoboda V., 1998



Wg Mitchell A., Wilkinson J., 1982.

GRUSZA WIERZBOLISTNA

Liście wąskoeliptyczne lub wąskolancetowate, dł. do 9 cm i szer. 2 cm, zaokrąglone na szczycie, zwężone u nasady, zwykle całobrzegie, z wiekiem górą nagie.

Kora jasna, szarobrązowa, pękająca tarczkwatą. **Kwiaty** wiosną; o śr. 2 cm, 5-płatkowe, kremowo białe, o ciemnoróżowych pylnikach, zebrane w kwiatostany. **Owoce** gruszkowate, twarde, zielone, dł. do 3 cm.

• **POCHODZENIE** Kaukaz, pln.-wsch. Turcja.

• **WYSTĘPOWANIE** Zarośla, brzegi lasów.



Wg Coombes A.J. 1996.



Wg Warda Hans-Dieter, 2001.



Wg Mitchell A., Wilkinson J., 1982.



Pyrus communis

Grusza pospolita, grusza dzika, grusza polna, płonka, ulęgalka



Wikipedia

Grusza pospolita, grusza dzika, grusza polna, płonka, ulęgalka (*Pyrus communis* L.) - [gatunek drzewa](#) z rodziny [rózowatych](#). Występuje w [Europie](#), [Azji](#) i [Afryce](#). W [Polsce](#) występuje w środowisku naturalnym, jako dziko rosnący gatunek. Pospolicie występuje na całym niżu i w niższych położeniach górskich. Jest [archeofitem](#). Jej [odmiany](#) uprawne (ok. 5000), otrzymane w wyniku krzyżowań międzygatunkowych i długotrwałej selekcji są powszechnie uprawiane, jako [rośliny sadownicze](#).

Charakterystyka

Pokrój

[Drzewo](#) osiągające wysokość do 20 m, o [koronie](#) piramidalnej, u starszych drzew kopolastej. Żyje do 150 lat.

Pędy

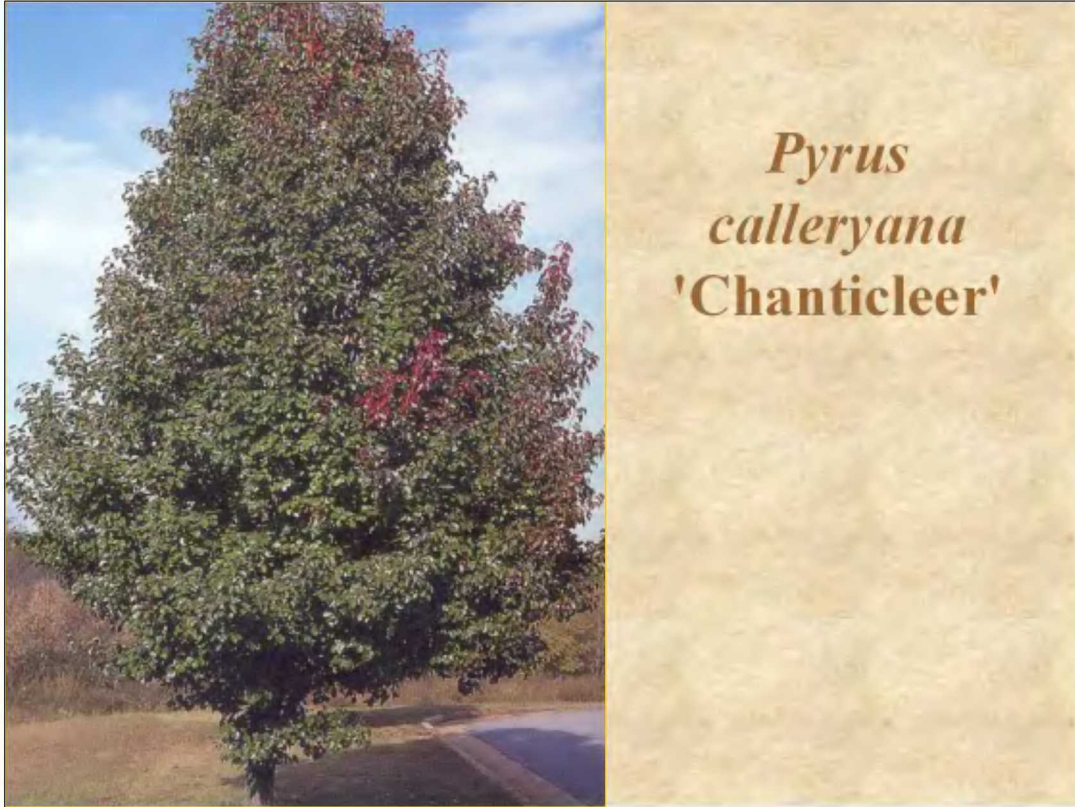
[Gałązki](#) sztywne, lekko łukowate, młode żółtawozielone, starsze ciemniejsze. [Pączki](#) nieowłosione, stożkowate, ostro zakończone, ustawione skrętolegle - pojedynczo, lub rzadziej po dwa obok siebie. U dziko rosnących form na młodych okazach występują liczne i mocne ciernie, na starszych okazach ciernie są nieliczne. U hodowanych odmian gruszy brak cierni.

Kora

U starszych drzew spękana i złuszcząca się w dość regularne prostokąty, szaroczarna.

Drewno

Czerwonobrazowego koloru, średniociężkie, twarde, nie zróżnicowane na [biel](#) i [twardziel](#). [Słoje przrrostu rocznego](#) wyraźnie widoczne. Łatwe w



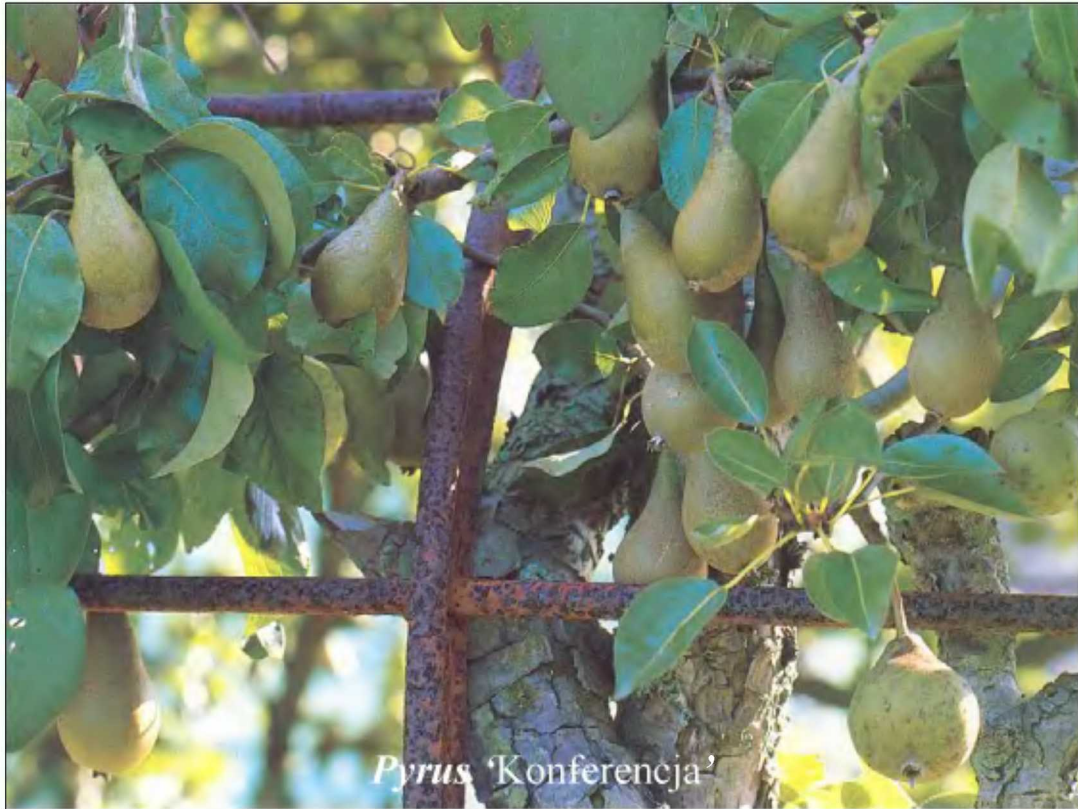
*Pyrus
calleryana*
'Chanticleer'

Wg Dirr M.A.,1999

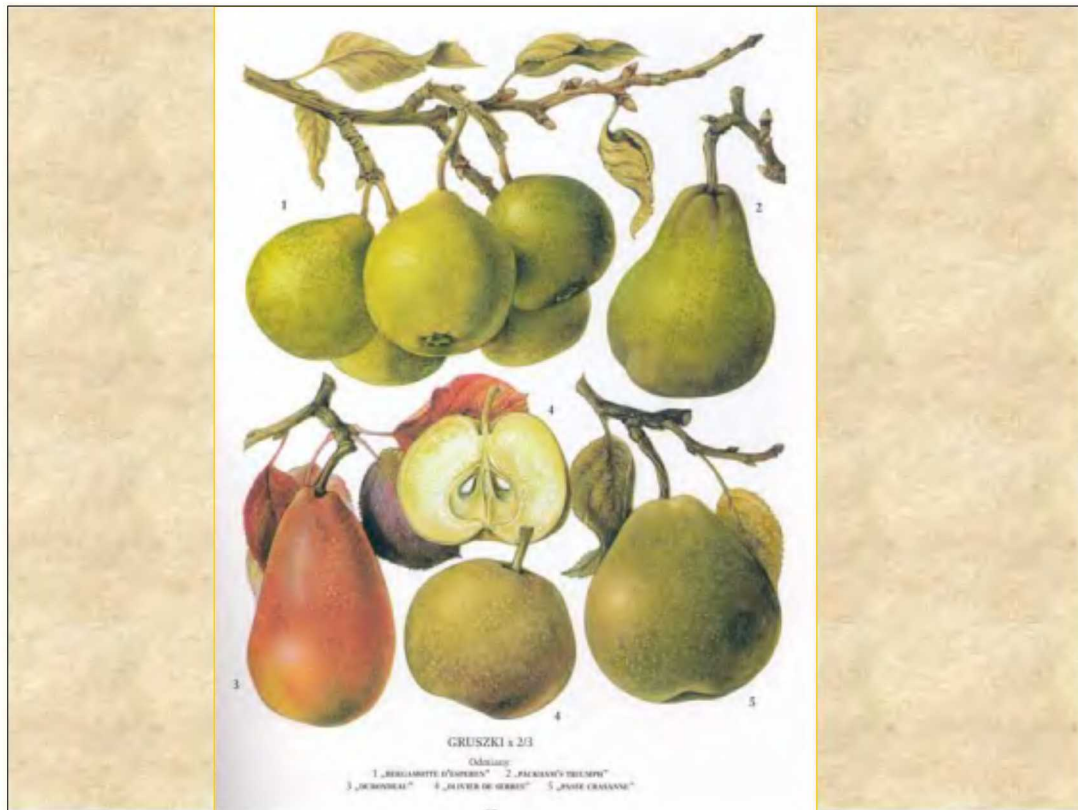
Pyrus calleryana 'Bradford'



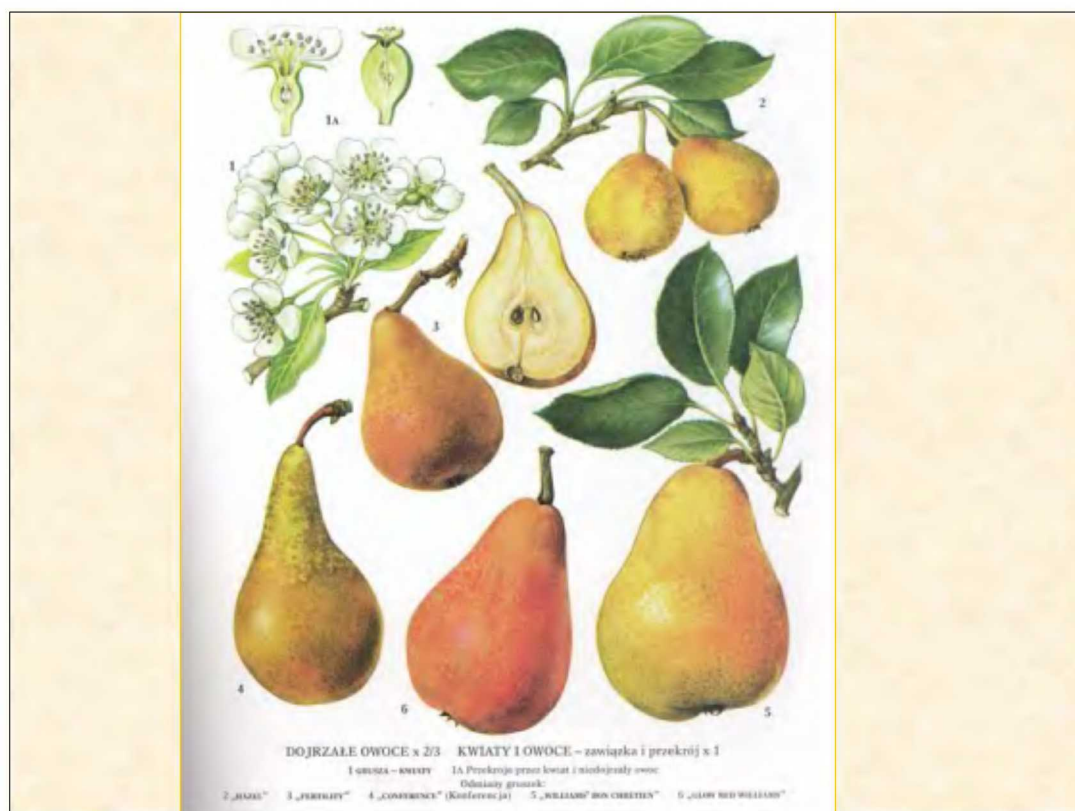
Wg Dirr M.A., 1999



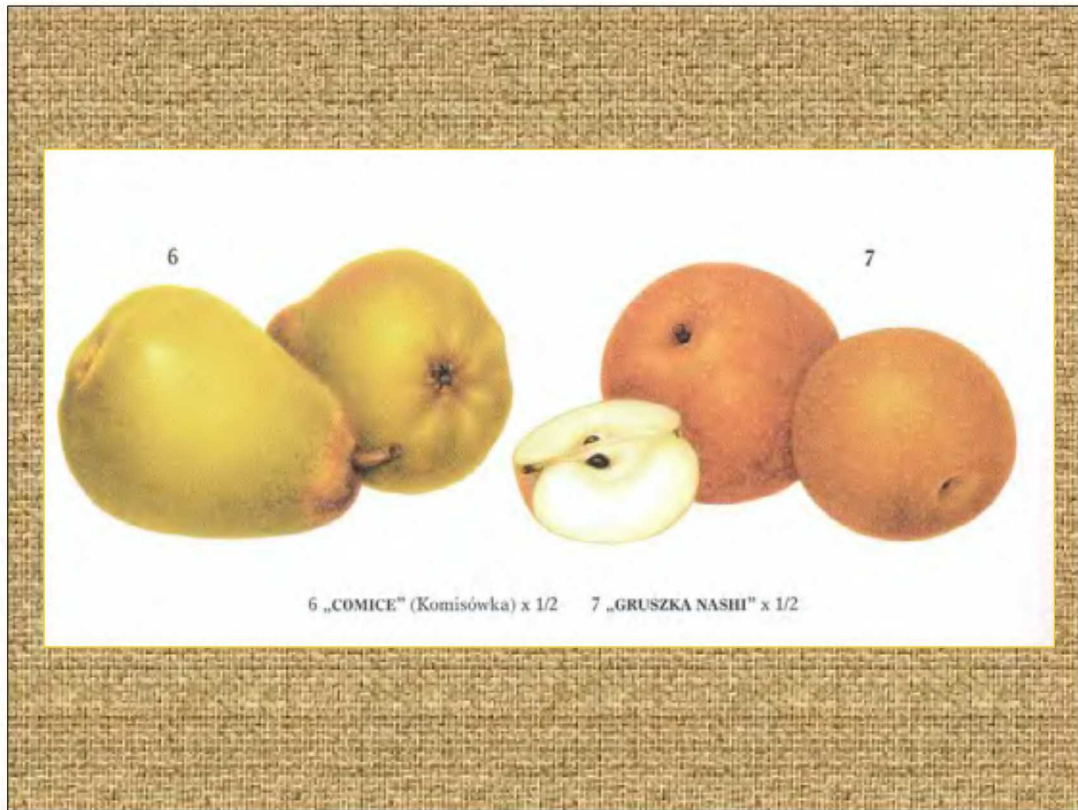
Wg Lacey S., 1996.



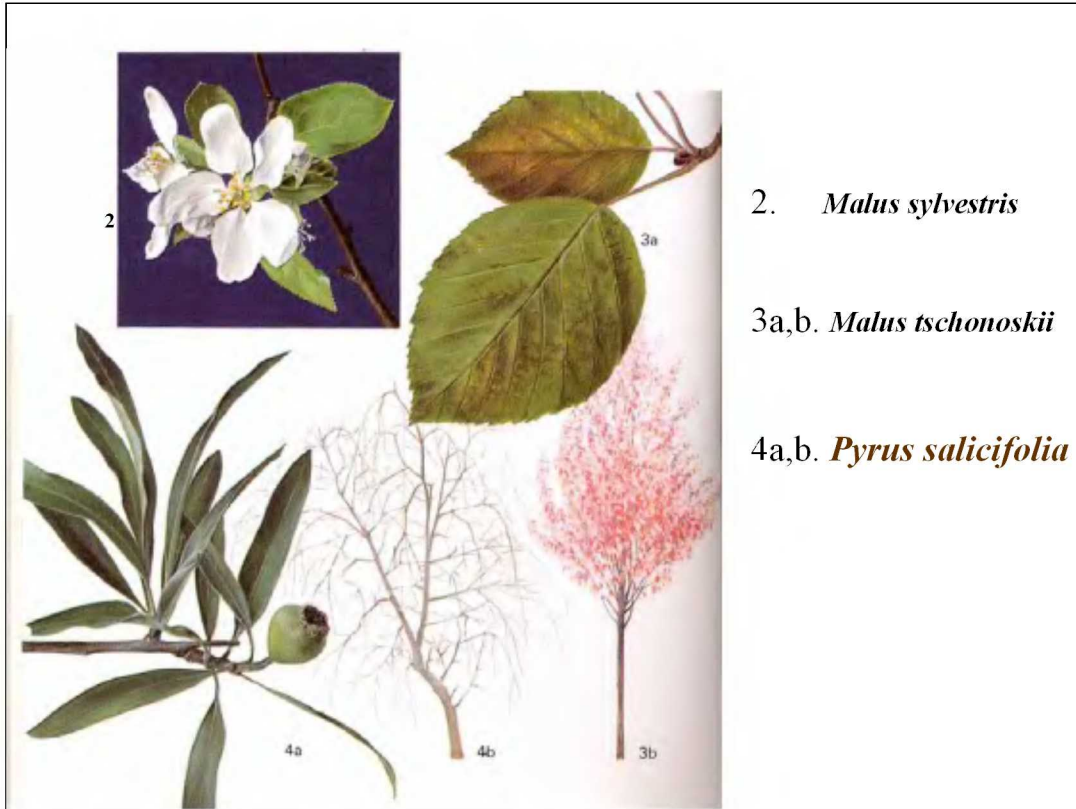
Wg. Vaughan J.G., Geissler C.A., 2001



Wg. Vaughan J.G., Geissler C.A., 2001



Wg. Vaughan J.G., Geissler C.A., 2001



2. *Malus sylvestris*

3a,b. *Malus tschonoskii*

4a,b. *Pyrus salicifolia*

Wg Mitchell A., 1974.

