

Rodzina
Taxodiaceae - Cypryśnikowate

Metasequoia
Metasekwoja

Pokaz do wykładu z przedmiotu "Szata Roślinna" dla studentów architektury krajobrazu AR we Wrocławiu.

Wybór i układ T.J. Nowak. Skanowanie, opracowanie graficzne M. Sochacka.

Prawa autorskie zastrzeżone



Występowanie

Metasequoia glyptostroboides

Wg Schütt P., Schuck H.J., Aas G., Lang U.M., 1991-2002

Metasequoia glyptostroboides

relikt, endemit

Metasekwoja chińska

Drzewo do 35 m wysokości, rozdzielnopłciowe, jednopienne, o koronie luźnej, wąskostożkowatej i strzale silnie zbieżystej, rośnie bardzo szybko. Pędy naprzeciwległe, dwojaki (jak u *Taxodium*) – trwałe, drewniejące, z pączkami oraz – sezonowe, boczne bez pączków, odpadające w jesieni wraz z igłami. Pączki dobrze widoczne, małe, około 5 mm dł., odstają prostopadle od pędów. Igły sezonowe (!) 4–5 cm dł., na starszych drzewach krótsze (2–5 cm), miękkie, jasnozielone, później ciemnobrązowe, jesienią żółte lub czerwonoróżowe; ułożone naprzeciwległe i grzebieniasto. Szyszki kuliste, 2,5 cm śred., zielone, później brązowe, zwisają w czasie dojrzewania na długich do 5 cm gałązkach bocznych; dojrzewają w pierwszym roku, wysypują nasiona i opadają w całości wraz z “szypułkami”. Wyst.: Chiny, wsch. Sichuan i zach. Hupei na wysokości 700–1350 m. Upr.: w starszym wieku b. mroz. ($>-29\text{ }^{\circ}\text{C}$), w młodości dost. mroz. ($-23\text{ }^{\circ}\text{C}$), w czasie surowych zim młode pędy nieznacznie przemarzają, ale dobrze regenerują i zachowują przewodnik. Wg H. T. Nowakowie 2002.

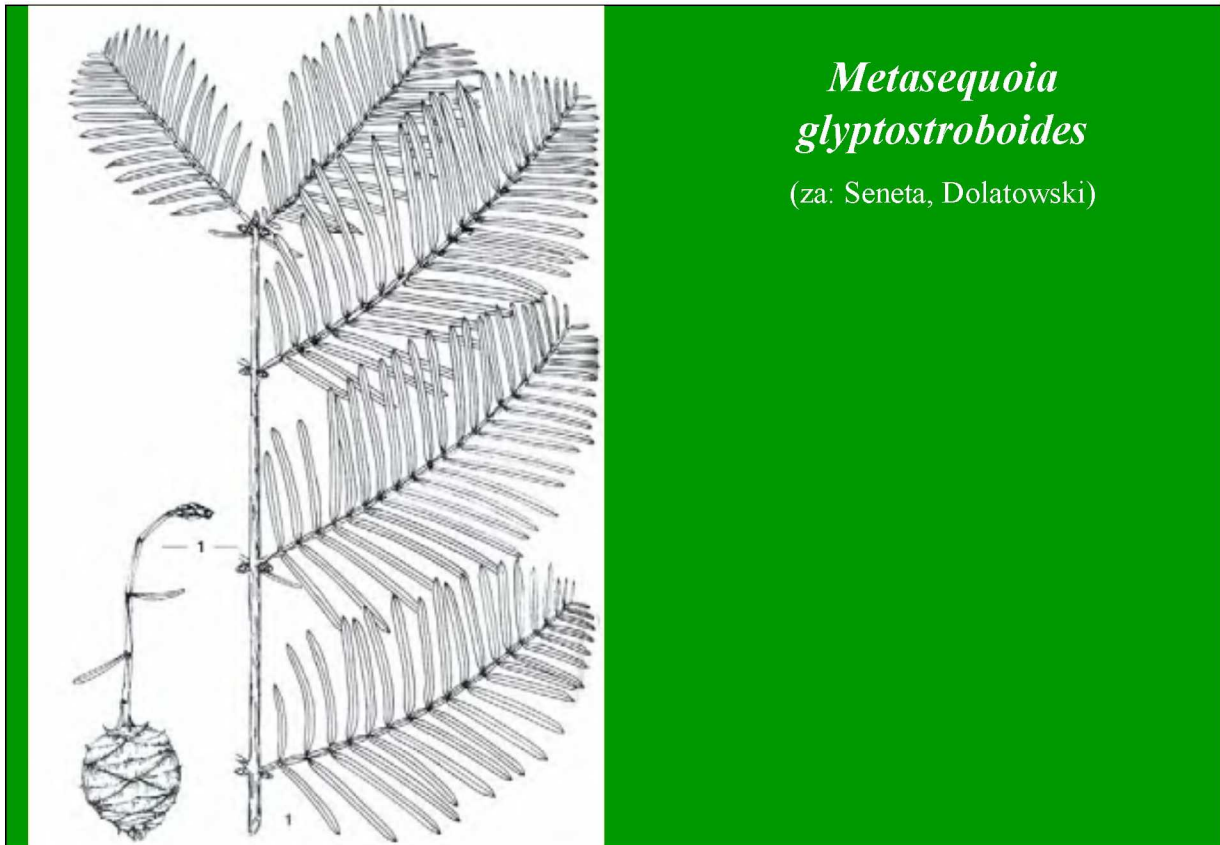


Metasequoia glyptostroboides

relikt, endemit

Metasekwoja chińska

Drzewo do 35 m wysokości, rozdzielnopłciowe, jednopienne, o koronie luźnej, wąskostożkowatej i strzale silnie zbieżystej, rośnie bardzo szybko. Pędy naprzeciwległe, dwojaki (jak u *Taxodium*) – trwałe, drewniejące, z pączkami oraz – sezonowe, boczne bez pączków, odpadające w jesieni wraz z igłami. Pączki dobrze widoczne, małe, około 5 mm dł., odstają prostopadle od pędów. Igły sezonowe (!) 4–5 cm dł., na starszych drzewach krótsze (2–5 cm), miękkie, jasnozielone, później ciemnobrązowe, jesienią żółte lub czerwonoróżowe; ułożone naprzeciwległe i grzebieniasto. Szyszki kuliste, 2,5 cm śred., zielone, później brązowe, zwisają w czasie dojrzwania na długich do 5 cm gałązkach bocznych; dojrzwają w pierwszym roku, wysypują nasiona i opadają w całości wraz z “szypułami”. Wyst.: Chiny, wsch. Sichuan i zach. Hupei na wysokości 700–1350 m. Upr.: w starszym wieku b. mroz. ($>-29\text{ }^{\circ}\text{C}$), w młodości dost. mroz. ($-23\text{ }^{\circ}\text{C}$), w czasie surowych zim młode pędy nieznacznie przemarzają, ale dobrze regenerują i zachowują przewodnik. Wg H. T. Nowakowie 2002.



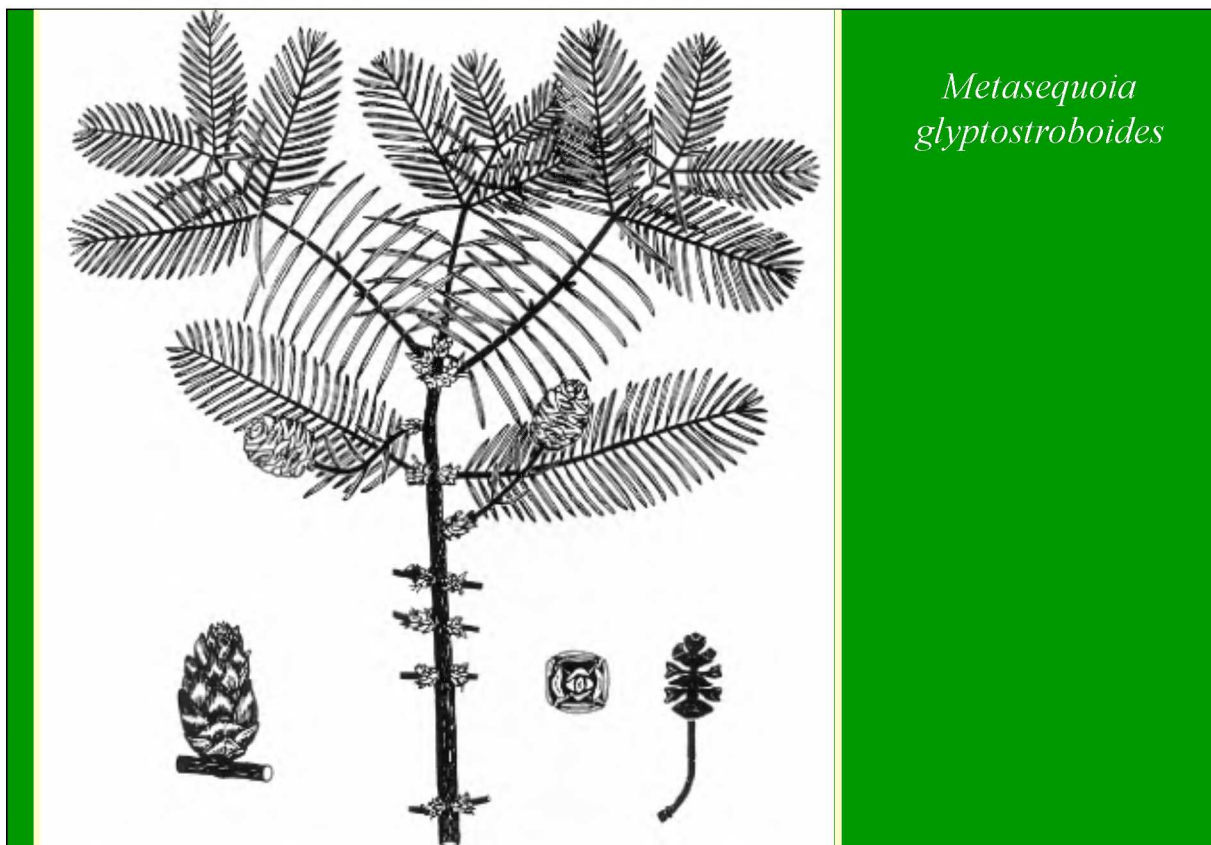
Metasequoia glyptostroboides

(za: Seneta, Dolatowski)

Pędy ułożone regularnie i naprzeciwległe (u *Taxodium distichum* nieregularnie i skrętoległe). Dwojakiego rodzaju: zakończone pączkami, drewniejące długopędy i krótkie do 10 cm dł. (u młodych roślin dłuższe) nie drewniejące pędy boczne opadające jesienią wraz z igłami.

Igły sezonowe, jasnozielone, miękkie, nakrzyżległe, 8-15 x 2mm (u młodych roślin do 70 mm dł), zbiegające po pędzie, ułożone +_dwustronnie, grzebieniasto.

Szyszki okrągławe 2-2,5 cm dł., zwisają na wydłużających się w czasie ich dojrzewania do 5 cm dł. gałązkach bocznych. Dojrzewają w pierwszym roku i opadają w całości wraz z "szypułkami". Wg Seneta W., Dolatowski J., 2000.



*Metasequoia
glyptostroboides*

Metasequoia glyptostroboides
endemit

relikt,

Metasekwoja chińska

Drzewo do 35 m wysokości, rozdzielнопłciowe, jednopienne, o koronie luźnej, wąskostożkowatej i strzale silnie zbieżystej, rośnie bardzo szybko. Pędy naprzeciwległe, dwojaki (jak u *Taxodium*) – trwałe, drewniejące, z pączkami oraz – sezonowe, boczne bez pączków, odpadające w jesieni wraz z igłami. Pączki dobrze widoczne, małe, około 5 mm dł., odstają prostopadle od pędów. Igły sezonowe (!) 4–5 cm dł., na starszych drzewach krótsze (2–5 cm), miękkie, jasnozielone, później ciemnobrązowe, jesienią żółte lub czerwonoróżowe; ułożone naprzeciwległe i grzebieniasto. Szyszki kuliste, 2,5 cm śred., zielone, później brązowe, zwisają w czasie dojrzewanania na długich do 5 cm gałązkach bocznych; dojrzewają w pierwszym roku, wysypują nasiona i opadają w całości wraz z “szypułkami”. Wyst.: Chiny, wsch. Sichuan i zach. Hupei na wysokości 700–1350 m. Upr.: w starszym wieku b. mroz. ($>-29\text{ }^{\circ}\text{C}$), w młodości dost. mroz. ($-23\text{ }^{\circ}\text{C}$), w czasie surowych zim młode pędy nieznacznie przemarzają, ale dobrze regenerują i zachowują przewodnik. Wg H. T. Nowakowie 2002.



*Metasequoia
glyptostroboides*

Ogród Botaniczny, Berlin

Skanowano z Warda Hans-Dieter 2001.

Pień silnie zbieżysty. Korona wąskostożkowa, luźna. Wzrost bardzo szybki. W ojczyźnie drzewo do 35(-50) m wys.



Metasequoia glyptostroboides

relikt, endemit

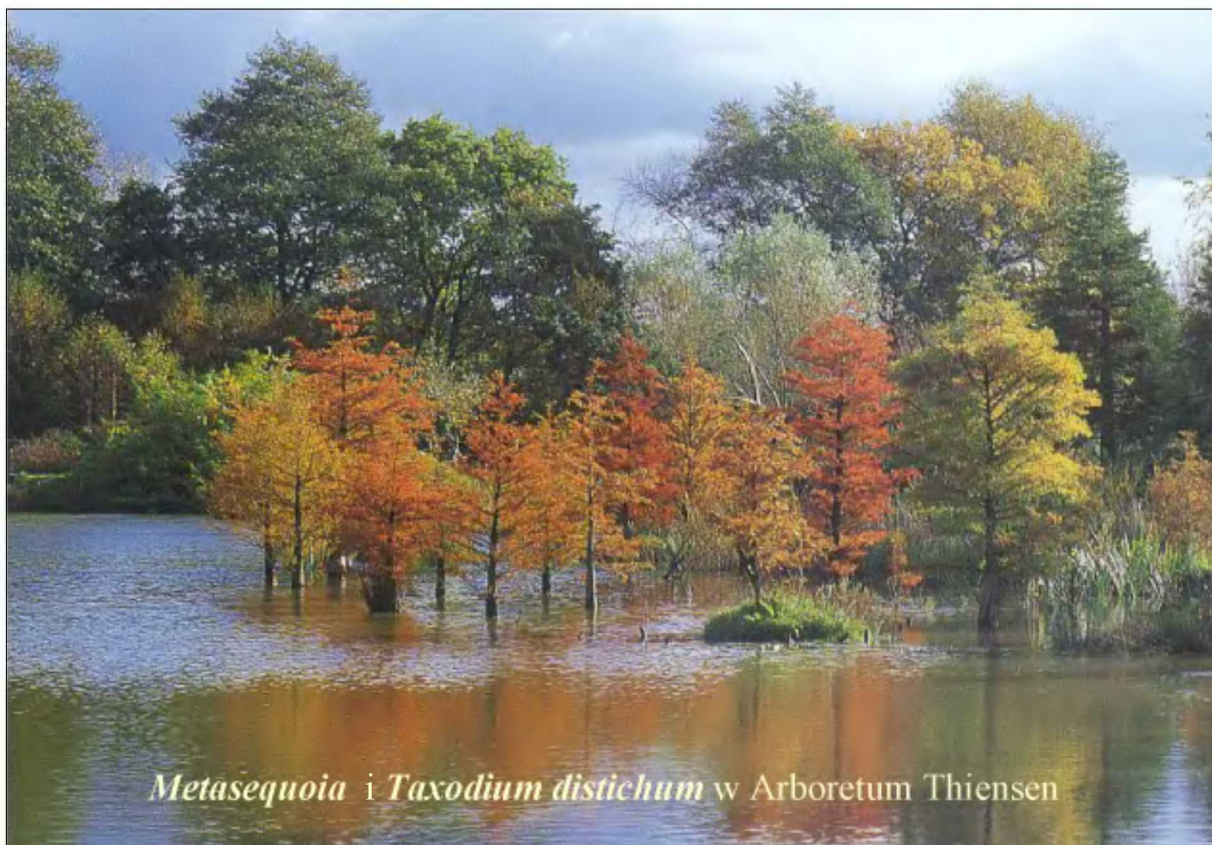
Metasekwoja chińska

Drzewo do 35 m wysokości, rozdzielнопłciowe, jednopienne, o koronie luźnej, wąskostożkowatej i strzale silnie zbieżystej, rośnie bardzo szybko. Pędy naprzeciwległe, dwojakie (jak u *Taxodium*) – trwałe, drewniejące, z pączkami oraz – sezonowe, boczne bez pączków, odpadające w jesieni wraz z igłami. Pączki dobrze widoczne, małe, około 5 mm dł., odstają prostopadle od pędów. Igły sezonowe (!) 4–5 cm dł., na starszych drzewach krótsze (2–5 cm), miękkie, jasnozielone, później ciemnobrązowe, jesienią żółte lub czerwonoróżowe; ułożone naprzeciwległe i grzebieniasto. Szyszki kuliste, 2,5 cm śred., zielone, później brązowe, zwisają w czasie dojrzwania na długich do 5 cm gałązkach bocznych; dojrzwają w pierwszym roku, wysypują nasiona i opadają w całości wraz z “szypułami”. Wyst.: Chiny, wsch. Sichuan i zach. Hupei na wysokości 700–1350 m. Upr.: w starszym wieku b. mroz. ($>-29\text{ }^{\circ}\text{C}$), w młodości dost. mroz. ($-23\text{ }^{\circ}\text{C}$), w czasie surowych zim młode pędy nieznacznie przemarzają, ale dobrze regenerują i zachowują przewodnik. Wg H. T. Nowakowie 2002.



*Metasequoia
glyptostroboides*

Igły jesienią żółte, miedziane do brązowych.



Metasequoia i *Taxodium distichum* w Arboretum Thiensen

Metasequoia glyptostroboides

relikt, endemit

Metasekwoja chińska

Drzewo do 35 m wysokości, rozdzielнопłciowe, jednopienne, o koronie luźnej, wąskostożkowej i strzale silnie zbieżystej, rośnie bardzo szybko. Pędy naprzeciwległe, dwojaki (jak u *Taxodium*) – trwałe, drewniejące, z pączkami oraz – sezonowe, boczne bez pączków, odpadające w jesieni wraz z igłami. Pączki dobrze widoczne, małe, około 5 mm dł., odstają prostopadle od pędów. Igły sezonowe (!) 4–5 cm dł., na starszych drzewach krótsze (2–5 cm), miękkie, jasnozielone, później ciemnobrązowe, jesienią żółte lub czerwonoróżowe; ułożone naprzeciwległe i grzebieniasto. Szyszki kuliste, 2,5 cm śred., zielone, później brązowe, zwisają w czasie dojrzewania na długich do 5 cm gałązkach bocznych; dojrzewają w pierwszym roku, wysypują nasiona i opadają w całości wraz z “szypułkami”. Wyst.: Chiny, wsch. Sichuan i zach. Hupei na wysokości 700–1350 m. Upr.: w starszym wieku b. mroz. ($>-29\text{ }^{\circ}\text{C}$), w młodości dost. mroz. ($-23\text{ }^{\circ}\text{C}$), w czasie surowych zim młode pędy nieznacznie przemarzają, ale dobrze regenerują i zachowują przewodnik. Wg H. T. Nowakowie 2002.



Pinus
aprotichoides

Skanowano z Warda Hans-Dieter 2001.
Dojrzałe szyszki na pędach bocznych.

Młode szyszki

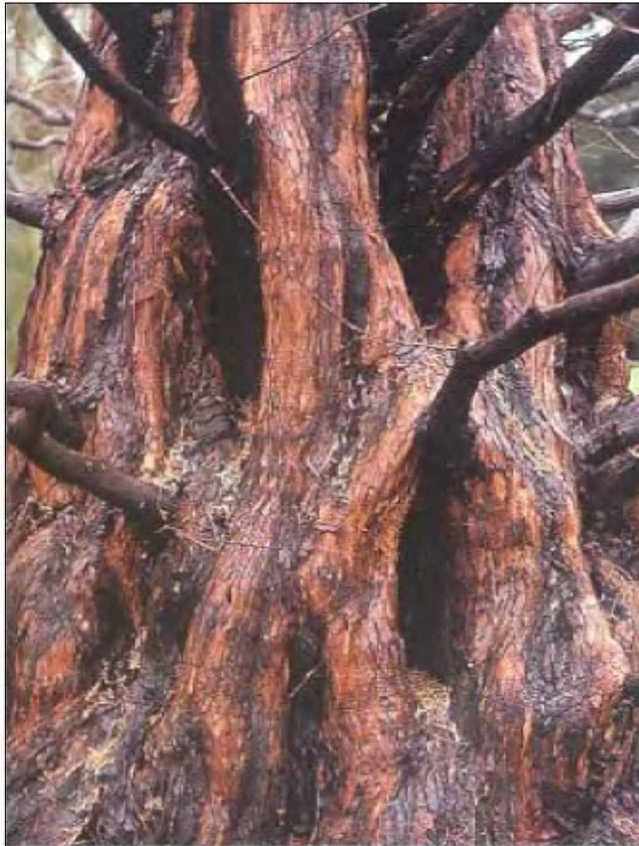


Skanowano z Schütt P., Schuck H.J, Aas G., Lang U.M., 1991-2002.
Pod każdą łuską (2-)5-9 nasion.



Skanowano z Schütt P., Schuck H.J, Aas G., Lang U.M., 1991-2002.

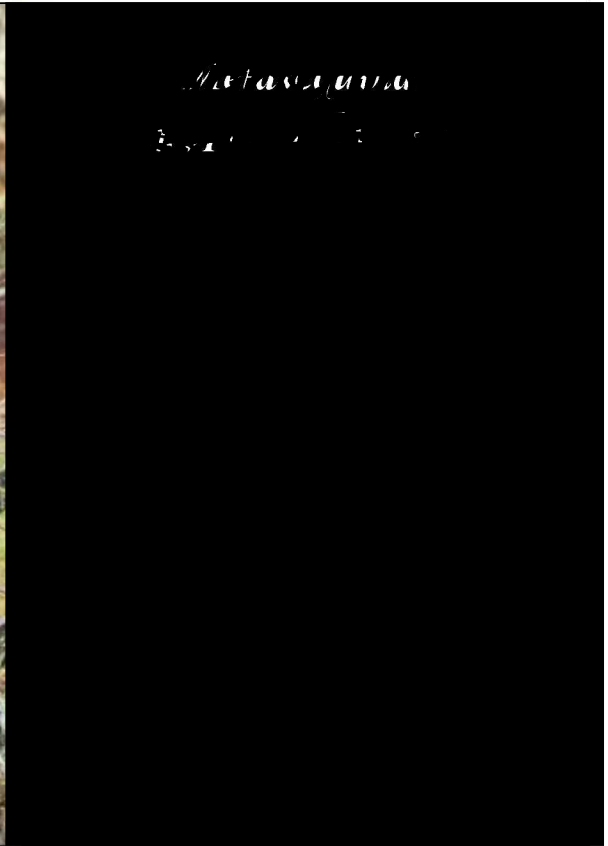
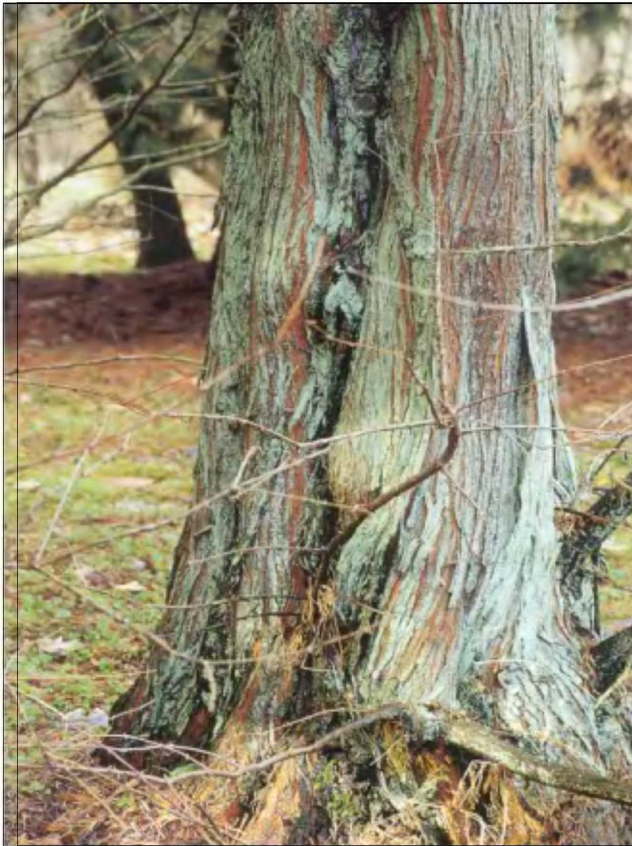
Pączki ułożone naprzeciwlegle i regularnie. Kora łuszczy się strzępiastymi pasami. Pączki boczne 4-5 mm dł. odstają +- prostopadle.



*Metasequoia
glyptostroboides*



Skanowano z Schütt P., Schuck H.J, Aas G., Lang U.M., 1991-2002.
Pod nasadami konarów występują często jamkowane wgłębienia.



Skanowano z Gelderen D.M. van, Hoey Smith J.R.P. van 1996



*Metasequoia
glyptostroboides*

korowina na 30-letnim drzewie



Nasiona drobne, oskrzydłone. Na pniu charakterystyczne jamkowane zagłębienia pod nasadami konarów i w części odziomkowej pnia.

Skanowano z Schütt P., Schuck H.J, Aas G., Lang U.M., 1991-2002.

Skanowano z Schütt P., Schuck H.J, Aas G., Lang U.M., 1991-2002.



*Metasequoia
glyptostroboides*

siewka

Skanowano z Schütt P., Schuck H.J, Aas G., Lang U.M., 1991-2002.



*Metasequoia
glyptostroboides*

Aleja w Boskoop,
Holandia

Skanowano z Warda Hans-Dieter 2001.

Metasequoia glyptostroboides
endemit

relikt,

Metasekwoja chińska

Drzewo do 35 m wysokości, rozdzielнопłciowe, jednopienne, o koronie luźnej, wąskostożkowatej i strzale silnie zbieżystej, rośnie bardzo szybko. Pędy naprzeciwległe, dwojakie (jak u *Taxodium*) – trwałe, drewniejące, z pączkami oraz – sezonowe, boczne bez pączków, odpadające w jesieni wraz z igłami. Pączki dobrze widoczne, małe, około 5 mm dł., odstają prostopadle od pędów. Igły sezonowe (!) 4–5 cm dł., na starszych drzewach krótsze (2–5 cm), miękkie, jasnozielone, później ciemnobrązowe, jesienią żółte lub czerwonoróżowe; ułożone naprzeciwległe i grzebieniasto. Szyszki kuliste, 2,5 cm śred., zielone, później brązowe, zwisają w czasie dojrzewania na długich do 5 cm gałązkach bocznych; dojrzewają w pierwszym roku, wysypują nasiona i opadają w całości wraz z “szypułkami”. Wyst.: Chiny, wsch. Sichuan i zach. Hupei na wysokości 700–1350 m. Upr.: w starszym wieku b. mroz. ($>-29\text{ }^{\circ}\text{C}$), w młodości dost. mroz. ($-23\text{ }^{\circ}\text{C}$), w czasie surowych zim młode pędy nieznacznie przemarzają, ale dobrze regenerują i zachowują przewodnik. Wg H. T. Nowakowie 2002.



Metasequoia glyptostroboides

Dawn Redwood

Metasequoia glyptostroboides
endemit

relikt,

Metasekwoja chińska

Drzewo do 35 m wysokości, rozdzielнопłciowe, jednopienne, o koronie luźnej, wąskostożkowatej i strzale silnie zbieżystej, rośnie bardzo szybko. Pędy naprzeciwległe, dwojakie (jak u *Taxodium*) – trwałe, drewniejące, z pączkami oraz – sezonowe, boczne bez pączków, odpadające w jesieni wraz z igłami. Pączki dobrze widoczne, małe, około 5 mm dł., odstają prostopadle od pędów. Igły sezonowe (!) 4–5 cm dł., na starszych drzewach krótsze (2–5 cm), miękkie, jasnozielone, później ciemnobrązowe, jesienią żółte lub czerwonoróżowe; ułożone naprzeciwległe i grzebieniasto. Szyszki kuliste, 2,5 cm śred., zielone, później brązowe, zwisają w czasie dojrzewania na długich do 5 cm gałązkach bocznych; dojrzewają w pierwszym roku, wysypują nasiona i opadają w całości wraz z “szypułkami”. Wyst.: Chiny, wsch. Sichuan i zach. Hupei na wysokości 700–1350 m. Upr.: w starszym wieku b. mroz. ($>-29\text{ }^{\circ}\text{C}$), w młodości dost. mroz. ($-23\text{ }^{\circ}\text{C}$), w czasie surowych zim młode pędy nieznacznie przemarzają, ale dobrze regenerują i zachowują przewodnik. Wg H. T. Nowakowie 2002.

Metasequoia glyptostroboides



Skanowano z Gelderen D.M. van, Hoey Smith J.R.P. van 1996

Metasequoia glyptostroboides

relikt, endemit

Metasekwoja chińska

Drzewo do 35 m wysokości, rozdzielнопłciowe, jednopienne, o koronie luźnej, wąskostożkowej i strzale silnie zbieżystej, rośnie bardzo szybko. Pędy naprzeciwległe, dwojakie (jak u *Taxodium*) – trwałe, drewniejące, z pączkami oraz – sezonowe, boczne bez pączków, odpadające w jesieni wraz z igłami. Pączki dobrze widoczne, małe, około 5 mm dł., odstają prostopadłe od pędów. Igły sezonowe (!) 4–5 cm dł., na starszych drzewach krótsze (2–5 cm), miękkie, jasnozielone, później ciemnobrązowe, jesienią żółte lub czerwobrązowe; ułożone naprzeciwległe i grzebieniasto. Szyszki kuliste, 2,5 cm śred., zielone, później brązowe, zwisają w czasie dojrzewania na długich do 5 cm gałązkach bocznych; dojrzewają w pierwszym roku, wysypują nasiona i opadają w całości wraz z “szypułami”. Wyst.: Chiny, wsch. Sichuan i zach. Hupei na wysokości 700–1350 m. Upr.: w starszym wieku b. mroz. (>–29 °C), w młodości dost. mroz. (–23 °C), w czasie surowych zim młode pędy nieznacznie przemarzają, ale dobrze regenerują i zachowują przewodnik. Wg H. T. Nowakowie 2002.



*Metasequoia
glyptostroboides*

杉木

Skanowano z Gelderen D.M. van, Hoey Smith J.R.P. van 1996

Metasequoia glyptostroboides

relikt, endemit

Metasekwoja chińska

Drzewo do 35 m wysokości, rozdzielнопłciowe, jednopienne, o koronie luźnej, wąskostożkowej i strzale silnie zbieżystej, rośnie bardzo szybko. Pędy naprzeciwległe, dwojakie (jak u *Taxodium*) – trwałe, drewniejące, z pączkami oraz – sezonowe, boczne bez pączków, odpadające w jesieni wraz z igłami. Pączki dobrze widoczne, małe, około 5 mm dł., odstają prostopadle od pędów. Igły sezonowe (!) 4–5 cm dł., na starszych drzewach krótsze (2–5 cm), miękkie, jasnozielone, później ciemnobrązowe, jesienią żółte lub czerwobrązowe; ułożone naprzeciwległe i grzebieniasto. Szyszki kuliste, 2,5 cm śred., zielone, później brązowe, zwisają w czasie dojrzewania na długich do 5 cm gałązkach bocznych; dojrzewają w pierwszym roku, wysypują nasiona i opadają w całości wraz z “szypułkami”. Wyst.: Chiny, wsch. Sichuan i zach. Hupei na wysokości 700–1350 m. Upr.: w starszym wieku b. mroz. (>–29 °C), w młodości dost. mroz. (–23 °C), w czasie surowych zim młode pędy nieznacznie przemarzają, ale dobrze regenerują i zachowują przewodnik. Wg H. T. Nowakowie 2002.

